

**Вертикальный выпуск, VD**

**Описание**

Крышные вентиляторы с вертикальным выпуском, изготовлены из армированного пластика. Двигатель расположен вне воздушного потока. Крепление двигателя из нержавеющей стали.

**Корпус**

Верхняя и нижняя часть кожуха, защитный колпак двигателя и плата основания с впускным соплом из армированного стекловолокном полиэстера. Плита основания с резьбовыми шпильками для крепления комплектующих со стороны впуска.

**Крыльчатка**

Высокопроизводительная крыльчатка с загнутыми назад лопатками из алюминия, динамически сбалансирована вместе с двигателем.

**Привод**

Самовентилируемый IEC-двигатель закрытого типа, степень защиты IP54. Укомплектован подшипниками, имеет защитную изоляцию от проникновения влаги. Не требует обслуживания и не производит помех.

**Защита двигателя**

Все регулируемые типы (кроме многоскоростных) укомплектованы термодатчиками. Для защиты двигателя их необходимо подключить к автомату защиты (см. таблицу).

**Электрическое подключение**

Без демонтажа корпуса, к находящейся снаружи клеммной коробке со степенью защиты IP65.

**Защитная решетка**

Предусмотрена стандартной комплектацией. Устанавливается со стороны выпуска согласно нормам DIN EN ISO 13857.

**Регулирование мощности**

Типы, у которых в таблице приведен регулятор скорости вращения, имеют возможность регулирования (1~ версии в т.ч. при помощи электронного регулятора). Во всех других случаях необходимо использование двускоростных типов.

**Шум**

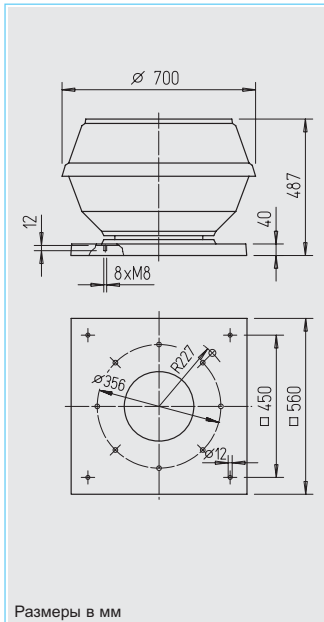
Значения уровня шума в виде звукового давления в дБ(А) на расстоянии 4 м приведены на графиках мощности. Выше указаны суммарный уровень и спектр звукового давления.

**Комплект поставки**

Устройство готово к подключению. Поставляется в собранном виде.

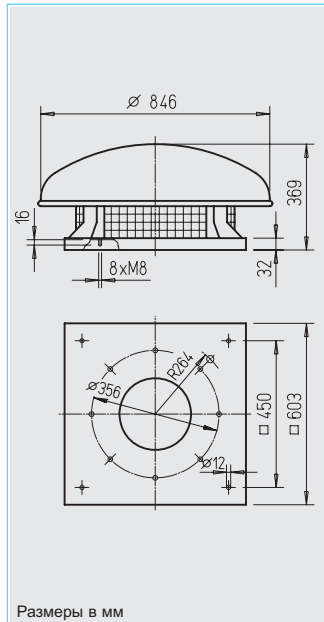
| Указания                                     | Стр. |
|--|------|
| Указания по проектированию                   | 12   |
| Техническое описание                         | 316  |
| Таблица выбора                               | 318  |
| Комплектующие                                | 343  |
| Регуляторы скорости вращения и переключатели | 381  |

**Вертикальный выпуск, VD**



Размеры в мм

**Горизонтальный выпуск, RD**



Размеры в мм

**Горизонтальный выпуск, RD**

**Описание**

Центробежный крышный вентилятор с горизонтальным выпуском, плоской конструкции и с широким дождевым колпаком.

**Корпус**

Плита основания (со впускным соплом), корпус и прочие конструктивные части из оцинкованной стали. Дождевой колпак и защитная решетка из алюминия. Плита основания с резьбовыми шпильками для крепления комплектующих со стороны впуска.

**Крыльчатка**

Высокопроизводительная крыльчатка с загнутыми назад лопатками из оцинкованной стали, динамически сбалансирована вместе с двигателем.

**Привод**

Укомплектованный подшипниками двигатель с внешним ротором, закрытая конструкция (степень защиты IP 44), имеет защитную пропитку от проникновения влаги.

**Защита двигателя**

При помощи встроенных термоконтактов, подключаемых к автомату защиты двигателя. Термическая защита взрывозащищенных типов осуществляется при помощи встроенных позисторов, подключаемых к пускателю MSA. При этом допускается регулирование скорости вращения, однако минимальное напряжение не должно быть меньше 115 В.

**Электрическое подключение**

Серийная клеммная коробка (тип защиты IP 55) под дождевым колпаком. Взрывозащищенные типы поставляются с соединительным кабелем длиной 80 см. Взрывозащищенные клеммные коробки доступны в качестве дополнительного оборудования (тип KK Ex, № 6862).

**Защитная решетка**

Предусмотрена стандартной комплектацией. Устанавливается со стороны выпуска согласно нормам DIN EN ISO 13857.

**Регулирование мощности**

Типы, у которых в таблице приведен регулятор скорости вращения, имеют возможность регулирования (1~ версии в т.ч. при помощи электронного регулятора). Во всех других случаях необходимо использование двускоростных типов.

**Шум**

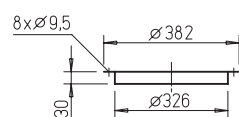
Значения уровня шума в виде звукового давления в дБ(А) на расстоянии 4 м приведены на графиках мощности. Выше указаны суммарный уровень и спектр звукового давления.

**Комплект поставки**

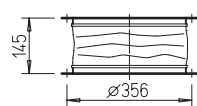
Устройство готово к подключению.

**Комплектующие для типов VD и типов RD**

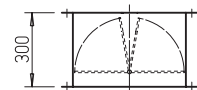
**Контрфланец FR 315** № 1204



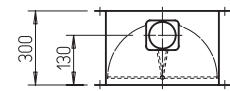
**Парусиновый патрубок STS 315** № 1221  
Для взрывозащищенных типов **STS 315 Ex** № 2503



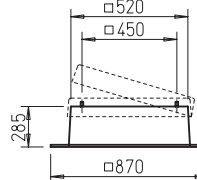
**Обратный клапан с возвратной пружиной RVS 315** № 2594



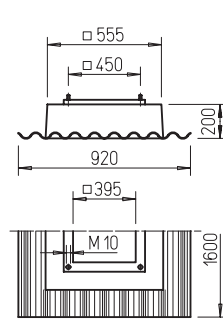
**Обратный клапан с сервоприводом RVM 315** № 2578



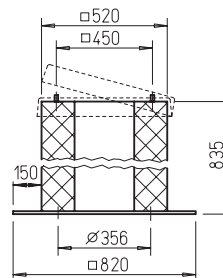
**Цоколь для плоской крыши, откидной FDS 315** № 1379



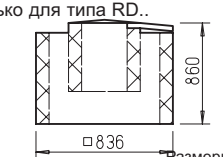
**Цоколь для волнистой крыши, профиль 5, WDS 315** № 1561



**Цокольный шумоглушитель, откидной SSD 315** № 5292



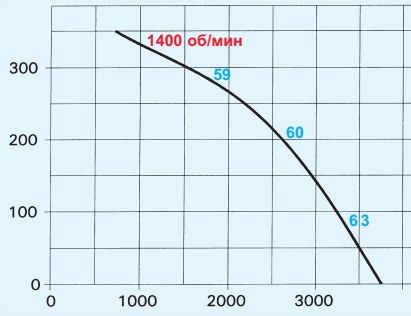
**Колпак-шумоглушитель HSDV 315** № 6758  
только для типа RD..



Размеры в мм

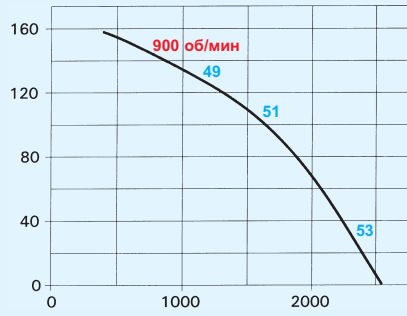
## VD 315/4

|                               |       |      |     |     |     |    |    |    |
|-------------------------------|-------|------|-----|-----|-----|----|----|----|
| Частота                       | Гц    | Общ. | 125 | 250 | 500 | 1к | 2к | 4к |
| L <sub>PA, 4м</sub> Излучение | дБ(А) | 63   | 45  | 53  | 58  | 58 | 54 | 50 |
| L <sub>WA</sub> Впуск         | дБ(А) | 76   | 63  | 67  | 72  | 69 | 70 | 61 |



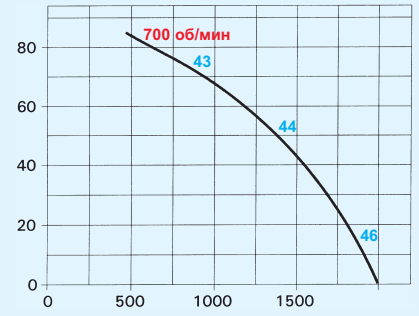
## VD 315/6

|                               |       |      |     |     |     |    |    |    |
|-------------------------------|-------|------|-----|-----|-----|----|----|----|
| Частота                       | Гц    | Общ. | 125 | 250 | 500 | 1к | 2к | 4к |
| L <sub>PA, 4м</sub> Излучение | дБ(А) | 53   | 36  | 45  | 48  | 48 | 43 | 38 |
| L <sub>WA</sub> Впуск         | дБ(А) | 66   | 54  | 59  | 62  | 58 | 59 | 49 |



## VD 315/8

|                               |       |      |     |     |     |    |    |    |
|-------------------------------|-------|------|-----|-----|-----|----|----|----|
| Частота                       | Гц    | Общ. | 125 | 250 | 500 | 1к | 2к | 4к |
| L <sub>PA, 4м</sub> Излучение | дБ(А) | 46   | 29  | 38  | 42  | 41 | 37 | 32 |
| L <sub>WA</sub> Впуск         | дБ(А) | 60   | 47  | 52  | 56  | 52 | 53 | 43 |

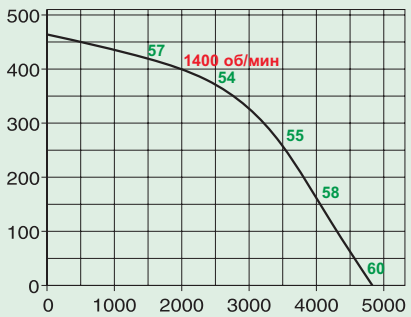


| Тип   | №    | Скорость вращения<br>об/мин | Расход, своб. выпуск<br>V м³/ч | Шум, звуковое давление<br>дБ(А), 4 м | Потребляемая мощность |             | Подключение согласно схеме<br>№ | Макс. темп. рабоч. среды<br>°С | Вес<br>кг | Автомат защиты двигателя |      | Трансформ. регулятор, переключатель полюсов |      |
|---|------|-----------------------------|--------------------------------|--------------------------------------|-----------------------|-------------|---------------------------------|--------------------------------|-----------|--------------------------|------|---|------|
|   |      |                             |                                |                                      | кВт                   | А           |                                 |                                |           | Тип                      | №    | Тип   | №    |
| <b>Однокоростной, переменный ток, 230 В, 50 Гц, двигатель с конденсатором, степень защиты IP 54</b> |      |                             |                                |                                      |                       |             |                                 |                                |           |                          |      |   |      |
| VDW 315/6   | 5166 | 890                         | 2550                           | 53                                   | 0,15                  | 0,85        | 563                             | 80                             | 18,5      | MW                       | 1579 | MWS 1,5 <sup>3)</sup>                       | 1947 |
| VDW 315/4   | 5167 | 1370                        | 3760                           | 63                                   | 0,41                  | 1,97        | 563                             | 80                             | 18,5      | MW                       | 1579 | MWS 3 <sup>3)</sup>                         | 1948 |
| <b>Однокоростной, 3~, 400 В, 50 Гц, короткозамкнутый ротор, степень защиты IP 54</b>                |      |                             |                                |                                      |                       |             |                                 |                                |           |                          |      |   |      |
| VDD 315/6   | 5169 | 890                         | 2550                           | 53                                   | 0,18                  | 0,47        | 469                             | 80                             | 18,5      | MD                       | 5849 | RDS 1 <sup>3)</sup>                         | 1314 |
| VDD 315/4   | 5170 | 1390                        | 3760                           | 63                                   | 0,45                  | 1,05        | 469                             | 80                             | 18,5      | MD                       | 5849 | RDS 2 <sup>3)</sup>                         | 1315 |
| <b>С переключением полюсов, 2 скорости вращения, 3~, 400 В, 50 Гц, степень защиты IP 54</b>         |      |                             |                                |                                      |                       |             |                                 |                                |           |                          |      |   |      |
| VDD 315/8/6 <sup>2)</sup>   | 5172 | 710 / 920                   | 2000 / 2550                    | 46 / 53                              | 0,13 / 0,18           | 0,32 / 0,32 | 473                             | 80                             | 21,5      | Без термоконтактов       |      | PGWA 12 <sup>4)</sup>                       | 5083 |
| VDD 315/8/4 <sup>1)</sup>   | 5173 | 720 / 1420                  | 2000 / 3760                    | 46 / 63                              | 0,12 / 0,54           | 0,40 / 1,03 | 471                             | 80                             | 19,5      | Без термоконтактов       |      | PDA 12 <sup>4)</sup>                        | 5081 |
| VDD 315/6/4 <sup>2)</sup>   | 5174 | 920 / 1420                  | 2550 / 3760                    | 53 / 63                              | 0,20 / 0,49           | 0,38 / 0,95 | 473                             | 80                             | 19,5      | Без термоконтактов       |      | PGWA 12 <sup>4)</sup>                       | 5083 |
| <b>Взрывозащищенный, класс температуры T1 – T3, 3~, 400 В, 50 Гц, степень защиты IP 54</b>          |      |                             |                                |                                      |                       |             |                                 |                                |           |                          |      |   |      |
| VDD 315/6 Ex  | 5175 | 850                         | 2550                           | 53                                   | 0,25                  | 0,81        | 470                             | 40                             | 18,5      | Без термоконтактов       |      | Нерегулируемый                              |      |
| VDD 315/4 Ex  | 5176 | 1355                        | 3760                           | 63                                   | 0,37                  | 1,10        | 470                             | 40                             | 21,0      | Без термоконтактов       |      | Нерегулируемый                              |      |

<sup>1)</sup> Обмотка Даландера <sup>2)</sup> Раздельная обмотка <sup>3)</sup> Имеет автомат защиты двигателя <sup>4)</sup> Версии для скрытого монтажа см. в разделе "Выключатели"

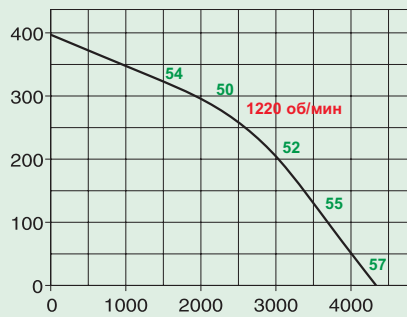
## RD.. n=1400 об/мин

|                                   |       |      |     |     |     |    |    |    |
|-----------------------------------|-------|------|-----|-----|-----|----|----|----|
| Частота                           | Гц    | Общ. | 125 | 250 | 500 | 1к | 2к | 4к |
| 1400 об/мин L <sub>WA</sub> Впуск | дБ(А) | 78   | 72  | 70  | 72  | 70 | 67 | 60 |



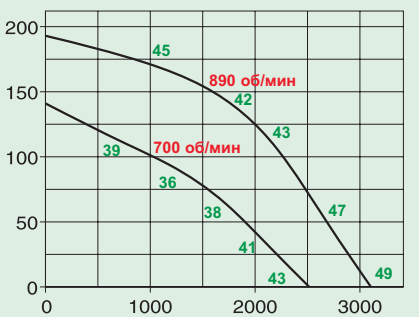
## RD.. n=1220 об/мин

|                                   |       |      |     |     |     |    |    |    |
|-----------------------------------|-------|------|-----|-----|-----|----|----|----|
| Частота                           | Гц    | Общ. | 125 | 250 | 500 | 1к | 2к | 4к |
| 1220 об/мин L <sub>WA</sub> Впуск | дБ(А) | 75   | 69  | 67  | 69  | 67 | 54 | 57 |



## RD.. n=890 / 700 об/мин

|                                  |       |      |     |     |     |    |    |    |
|----------------------------------|-------|------|-----|-----|-----|----|----|----|
| Частота                          | Гц    | Общ. | 125 | 250 | 500 | 1к | 2к | 4к |
| 890 об/мин L <sub>WA</sub> Впуск | дБ(А) | 67   | 61  | 59  | 61  | 59 | 56 | 49 |
| 700 об/мин L <sub>WA</sub> Впуск | дБ(А) | 61   | 55  | 53  | 55  | 53 | 50 | 43 |



| Тип   | №    | Скорость вращения<br>об/мин | Расход, своб. выпуск<br>V м³/ч | Шум, звуковое давление<br>дБ(А), 4 м | Потребляемая мощность |             | Подключение согласно схеме<br>№ | Макс. темп. рабоч. среды<br>°С | Вес<br>кг | Автомат защиты двигателя |      | Трансформ. регулятор, переключатель полюсов |      |
|---|------|-----------------------------|--------------------------------|--------------------------------------|-----------------------|-------------|---------------------------------|--------------------------------|-----------|--------------------------|------|---|------|
|   |      |                             |                                |                                      | кВт                   | А           |                                 |                                |           | Тип                      | №    | Тип   | №    |
| <b>Однокоростной, переменный ток, 230 В, 50 Гц, двигатель с конденсатором, степень защиты IP 44</b> |      |                             |                                |                                      |                       |             |                                 |                                |           |                          |      |   |      |
| RDW 315/6   | 1510 | 890                         | 3100                           | 47                                   | 0,20                  | 0,91        | 467                             | 60                             | 22,0      | MW                       | 1579 | MWS 1,5 <sup>2)</sup>                       | 1947 |
| RDW 315/4   | 1509 | 1220                        | 4340                           | 55                                   | 0,52                  | 2,30        | 468                             | 55                             | 25,0      | MW                       | 1579 | MWS 3 <sup>2)</sup>                         | 1948 |
| <b>Двухкоростной, 3~, 400 В, 50 Гц, схема Y/Δ, степень защиты IP 44</b>                             |      |                             |                                |                                      |                       |             |                                 |                                |           |                          |      |   |      |
| RDD 315/6/6   | 1521 | 690 / 890                   | 2520 / 3100                    | 41 / 47                              | 0,13 / 0,22           | 0,23 / 0,55 | 520                             | 60                             | 22,0      | M 4 <sup>3)</sup>        | 1571 | RDS 1 <sup>2)</sup>                         | 1314 |
| RDD 315/4/4   | 1520 | 1190 / 1400                 | 4250 / 4830                    | 55 / 58                              | 0,44 / 0,58           | 0,74 / 1,35 | 520                             | 60                             | 25,0      | M 4 <sup>3)</sup>        | 1571 | RDS 2 <sup>2)</sup>                         | 1315 |
| <b>С переключением полюсов, 2 скорости вращения, 3~, 400 В, 50 Гц, степень защиты IP 54</b>         |      |                             |                                |                                      |                       |             |                                 |                                |           |                          |      |   |      |
| RDD 315/8/4 <sup>1)</sup>   | 1522 | 700 / 1380                  | 2520 / 4780                    | 41 / 58                              | 0,12 / 0,62           | 0,38 / 1,20 | 472                             | 60                             | 27,0      | M 3 <sup>3)</sup>        | 1293 | PDA 12 <sup>4)</sup>                        | 5081 |
| <b>Взрывозащищенный, класс температуры T1 – T3, 3~, 400 В, 50 Гц, степень защиты IP 44</b>          |      |                             |                                |                                      |                       |             |                                 |                                |           |                          |      |   |      |
| RDD 315/6 Ex  | 1173 | 960                         | 3290                           | 50                                   | 0,25                  | 0,91        | 838                             | 40                             | 27,0      | MSA                      | 1289 | TSD 1,5                                     | 1501 |
| RDD 315/4 Ex  | 1174 | 1290                        | 4540                           | 58                                   | 0,49                  | 0,92        | 838                             | 40                             | 27,0      | MSA                      | 1289 | TSD 1,5                                     | 1501 |

<sup>1)</sup> Обмотка Даландера <sup>2)</sup> Имеет автомат защиты двигателя <sup>3)</sup> Имеет переключатель полюсов/скорости вращения <sup>4)</sup> Версии для скрытого монтажа см. в разделе "Выключатели"