



Исполнения

- На выбор со стационарной внутренней решеткой или версия К (ECA 100 ipro K...) с электрически управляемой лицевой заслонкой.

- Датчик движения
- Радиоприемник
- Радиоприемник и датчиком влажности
- Другие исполнения см. на стр 26.

Возможна поставка следующих исполнений:

- Стандартное исполнение
- Регулируемый таймер с замедлением
- Фотоэлектроника
- Регулирование с датчиком влажности

Характеристики

- Вентилятор для небольших помещений с интеллектуальным программированием, удовлетворяющий самым высоким требованиям.
- 2 уровня мощности.

- Скрытое всасывание через элегантную крышку.
- Для вытяжной вентиляции.
- Сертификат VDE GS, исключение: ECA 100 ipro RC/RCH.
- Сертификат VDE: ECA 100 RC/RCH.
- Степень защиты IP X5 для безопасности в ванной.
- Класс защиты II.
- Предназначен для непрерывного режима работы.
- Цвет обычный белый - типа RAL 9016.
- Корпус из ударопрочной пластмассы.

**Рабочие программы
За исключением стандартного исполнения**

- Настраивается с помощью перемычки, расположенной в приборе.
- Комфортная программа (по умолчанию)
 - Пользователь в помещении: степень 1
 - Время выбега: степень 2
- Ночная программа
 - Пользователь в помещении: степень 2
 - Время выбега: степень 1
- Экономичная программа
 - Пользователь в помещении: степень 1
 - Время выбега: степень 1
- Производительная программа

- Пользователь в помещении: степень 2
- Время выбега: степень 2
- Другие исполнения см. на стр 18.

Двигатель

- Энергосберегающий надежный двигатель с подшипниками, не требует обслуживания.
- Предназначен для непрерывного режима работы.

Инструкции по монтажу

- Простой монтаж, так как крышка легко снимается с помощью инструмента.
- Совместим с предыдущими моделями ECA DN 100, так как крепежные отверстия и кабельный ввод расположены одинаково (скрытый монтаж).

Электрическое подключение

- Электрическое присоединение при скрытом монтаже.

Указания по безопасности

- Все приборы ECA 100 ipro могут применяться в зоне 1 согласно DIN VDE 0100-701.
- Подробно см. в указаниях по проектированию.

Технические данные

Артикул	Арт.№	Исполнение	U _{ном} В	f _{ном} Гц	Объёмный расход м³/ч	Потребляемая мощность Вт	I _{макс} А	T _{макс} при I _{макс} °C	Уровень звукового давления дБ(А)	Степень защиты IP	Подключение к сети мм²
ECA 100 ipro	0084.0200	Стандартное исполнение	230	50	78/92	6/8	0,06	40	27/32 ¹⁾	X5	5 x 1,5
ECA 100 ipro VZC	0084.0201	Регулируемый таймер с замедлением	230	50	78/92	6/8	0,06	40	27/32 ¹⁾	X5	5 x 1,5
ECA 100 ipro F	0084.0202	Фотоэлектроника	230	50	78/92	6/8	0,06	40	27/32 ¹⁾	X5	3 x 1,5
ECA 100 ipro H	0084.0203	Регулирование с датчиком влажности	230	50	78/92	6/8	0,06	40	27/32 ¹⁾	X5	3 x 1,5
ECA 100 ipro B	0084.0204	Датчик движения	230	50	78/92	6/8	0,06	40	27/32 ¹⁾	X5	3 x 1,5
ECA 100 ipro RC	0084.0210	Радиоприемник	230	50	78/92	6/8	0,06	40	27/32 ¹⁾	X5	3 x 1,5
ECA 100 ipro RCH	0084.0211	Радиоприемник и датчиком влажности	230	50	78/92	6/8	0,06	40	27/32 ¹⁾	X5	3 x 1,5
ECA 100 ipro K	0084.0205	Стандартное исполнение	230	50	78/92	10/13	0,08	40	27/32 ¹⁾	X5	5 x 1,5
ECA 100 ipro KVZC	0084.0206	Регулируемый таймер с замедлением	230	50	78/92	10/13	0,08	40	27/32 ¹⁾	X5	5 x 1,5
ECA 100 ipro KF	0084.0207	Фотоэлектроника	230	50	78/92	10/13	0,08	40	27/32 ¹⁾	X5	3 x 1,5
ECA 100 ipro KH	0084.0208	Регулирование с датчиком влажности	230	50	78/92	10/13	0,08	40	27/32 ¹⁾	X5	3 x 1,5
ECA 100 ipro KB	0084.0209	Датчик движения	230	50	78/92	10/13	0,08	40	27/32 ¹⁾	X5	3 x 1,5

¹⁾ Расстояние 3 м, предпосылки свободного пространства

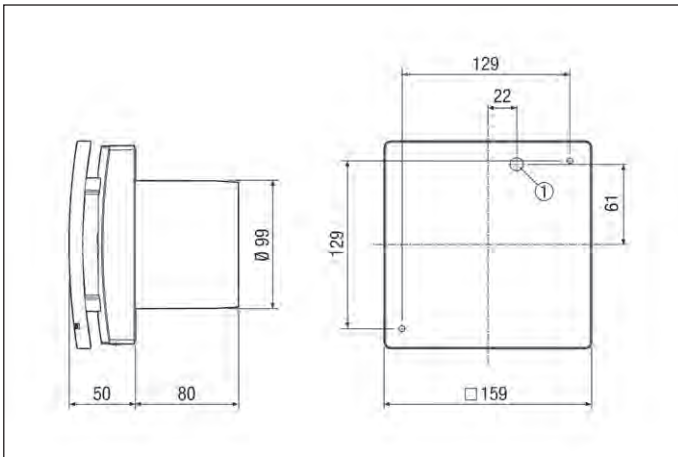


VDE-GS:
ECA 100 ipro ...,
исключение:
ECA 100 ipro RC/RCH



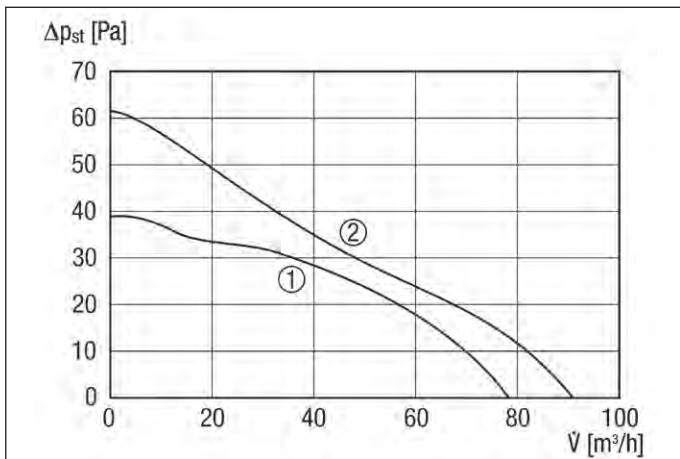
VDE:
ECA 100 ipro RC/RCH

Размеры [мм]



① Кабельный ввод

Характеристика



① Уровень мощности 1 ② Уровень мощности 2

Важные принадлежности

Заслонки

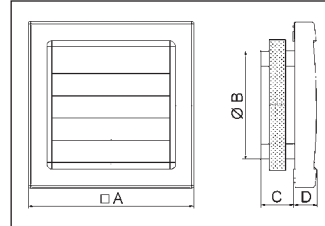


стр. 43

Гравитационные заслонки для вытяжной вентиляции, DN 100

AP 100	0059.1058
AP 100 B	0059.0957

Размеры [мм]



Наружная решётка

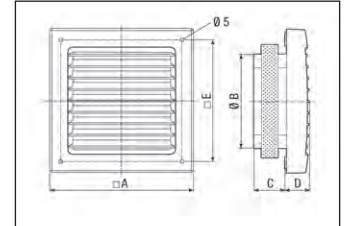


стр. 43

Наружная решетка для приточной и вытяжной вентиляции, DN 100

SG 100	0059.1054
SG 100 B	0059.0958

Размеры [мм]



Артикул	A	B	C	D
AP 100	150	98	29	21
AP 100 B	150	98	29	21

Артикул	A	B	C	D	E
SG 100	150	98	29	22,5	130
SG 100 B	150	98	29	22,5	130

Стенная втулка

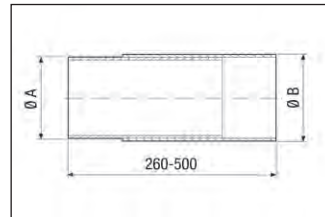


стр. 45

Стенная втулка для вентиляторов номинального диаметра 100, пластмасса, съёмная

WN 100	0059.1030
--------	-----------

Размеры [мм]



Артикул	A	B
WN 100	110	114

Монтажная пластина

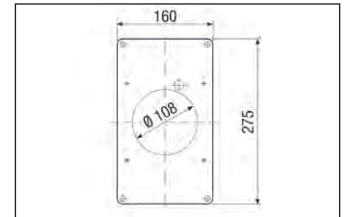


стр. 45

Монтажная пластина для крепления вентиляторов для небольших помещений ECA 100.. на прямоугольные отверстия вентиляционных шахт

ZM 11	0059.0696
-------	-----------

Размеры [мм]



Толщина материала 3 мм

Дверная вентиляционная решётка



стр. 46

Дверная вентиляционная решётка для ванных, туалетов или кухонь

MLK 30 белая	0151.0123
MLK 45 белая	0151.0126

Радиовыключатель



стр. 46

Радиовыключатель для беспроводного переключения вентиляторов ECA ... ipro RC/RCH и ER 100 RC

DS RC	0157.0832
-------	-----------

Возможна поставка следующих исполнений:

На выбор со стационарной внутренней решеткой или версия K (ECA 100 ipro K...) с электрически управляемой лицевой заслонкой.

Standard Стандартное исполнение

- Включение/выключение посредством выключателя освещения или отдельного выключателя.
- Работает на ступени 1 или на ступени 2.
- Переключение между двумя ступенями с помощью стандартного двухклавишного реверсивного переключателя.
- Регулируемая скорость вращения.

VZC Исполнение с регулируемым таймером замедления

- Включение/выключение посредством выключателя освещения или отдельного выключателя.
- Можно выбрать любую из 4 рабочих программ.
- Последовательность уровней мощности задается выбранной рабочей программой.
- Замедление включения регулируется с помощью легко доступных кнопок: 0/50/90/120 сек.
- Время выбега регулируется с помощью легко доступных кнопок: 0/8/17/25 мин.
- Установленное время отображается светодиодными индикаторами во время настройки.
- Нерегулируемая скорость вращения.

Рабочие программы

- Настраивается с помощью перемычки, расположенной в приборе.
- Комфортная программа (по умолчанию)
 - Пользователь в помещении: ступень 1
 - Время выбега: ступень 2
- Ночная программа
 - Пользователь в помещении: ступень 2
 - Время выбега: ступень 1
- Экономичная программа
 - Пользователь в помещении: ступень 1
 - Время выбега: ступень 1
- Производительная программа
 - Пользователь в помещении: ступень 2
 - Время выбега: ступень 2

F Исполнение с фотозлектроникой

- Автоматическое включение / выключение без дополнительных переключателей.
- Можно выбрать любую из 4 рабочих программ.
- Последовательность уровней мощности задается выбранной рабочей программой.

- Фотозлектроника включает вентилятор при минимальной освещенности помещения, например, при включении лампы.
- Яркость включения (на приборе) мин. 30 люкс.
- Освещенность выключения (на приборе) макс. 1,7 люкс.
- Без необходимости дополнительной электропроводки от выключателя к прибору.
- Замедление включения регулируется с помощью легко доступных кнопок: 0/50/90/120 сек.
- Время выбега регулируется с помощью легко доступных кнопок: 0/8/17/25 мин.
- Установленное время отображается светодиодными индикаторами во время настройки.
- Нерегулируемая скорость вращения.

Рабочие программы

- Настраивается с помощью перемычки, расположенной в приборе.
- Комфортная программа (по умолчанию)
 - Пользователь в помещении: ступень 1
 - Время выбега: ступень 2
- Ночная программа
 - Пользователь в помещении: ступень 2
 - Время выбега: ступень 1
- Экономичная программа
 - Пользователь в помещении: ступень 1
 - Время выбега: ступень 1
- Производительная программа
 - Пользователь в помещении: ступень 2
 - Время выбега: ступень 2

H Исполнение с автоматически регулируемым датчиком влажности

- Автоматическое включение / выключение без дополнительных переключателей.
- Настройка влажности, при которой происходит включение, не требуется. Вентилятор контролирует уровень влажности в помещении.
- Вентиляция включается автоматически в зависимости от уровня влажности (ступень 1 и ступень 2).
- Без необходимости дополнительной электропроводки от выключателя к прибору.
- Возможно управление с помощью опционального отдельного переключателя.

- С помощью легко доступных кнопок можно установить нужную продолжительность замедления включения (только при управлении с помощью переключателя): 0/50/90/120 сек.
- Время выбега регулируется с помощью легко доступных кнопок: 8/17/25 мин. Время выбега 0 мин устанавливается только при управлении с помощью отдельного переключателя.
- Установленное время отображается светодиодными индикаторами во время настройки.
- Нерегулируемая скорость вращения.

Рабочие программы

- Настраивается с помощью перемычки, расположенной в приборе.
- Комфортная программа (по умолчанию)
 - Пользователь в помещении: ступень 1
 - Время выбега: ступень 2
- Ночная программа
 - Пользователь в помещении: ступень 2
 - Время выбега: ступень 1
- Экономичная программа
 - Пользователь в помещении: ступень 1
 - Время выбега: ступень 1
- Производительная программа
 - Пользователь в помещении: ступень 2
 - Время выбега: ступень 2

B Исполнение с датчиком движения

- Автоматическое включение / выключение без дополнительных переключателей.
- Можно выбрать любую из 4 рабочих программ.
- Последовательность уровней мощности задается выбранной рабочей программой.
- Без необходимости дополнительной электропроводки от выключателя к прибору.
- Возможно управление с помощью опционального отдельного переключателя.
- Без замедления включения.
- Время выбега регулируется с помощью легко доступных кнопок: 0/8/17/25 мин.
- Установленное время отображается светодиодными индикаторами во время настройки.
- Зона действия датчика движения: 5 м.

- Горизонтальный диапазон обнаружения датчика движения: 100°.
- Вертикальный диапазон обнаружения датчика движения: 82°.
- Нерегулируемая скорость вращения.

Рабочие программы

- Настраивается с помощью перемычки, расположенной в приборе.
- Комфортная программа (по умолчанию)
 - Пользователь в помещении: ступень 1
 - Время выбега: ступень 2
- Ночная программа
 - Пользователь в помещении: ступень 2
 - Время выбега: ступень 1
- Экономичная программа
 - Пользователь в помещении: ступень 1
 - Время выбега: ступень 1
- Производительная программа
 - Пользователь в помещении: ступень 2
 - Время выбега: ступень 2

RC Исполнение с радиоприемником

- Включение/выключение с помощью радиовыключателя DS RC или отдельной системы управления RLS RC.
- Выбрать одну из двух скоростей вращения можно либо с помощью радиовыключателя, либо с помощью системы управления.
- Нерегулируемая скорость вращения.

RCH Исполнение с радиоприемником и датчиком влажности

- Автоматическое включение / выключение без дополнительных переключателей.
- Настройка влажности, при которой происходит включение, не требуется. Вентилятор контролирует динамику влажности. Вытяжная вентиляция включается автоматически в зависимости от уровня влажности в помещении (ступень 1 или ступень 2).
- В качестве опции включение и выключение может производиться также с помощью отдельного радиовыключателя DS RC или отдельной системы управления RLS RC.
- Выбрать одну из двух скоростей вращения можно либо с помощью радиовыключателя, либо с помощью системы управления.
- Нерегулируемая скорость вращения.

Помощь при подборе

Артикул	Арт. №	Электрически управляемая лицевая заслонка	Включение / выключение с помощью встроенного датчика	Включение / выключение с помощью выключателя (освещения)	Регулируемое замедление включения (сек.)	Регулируемое время выбега (мин.)	Доступные ступени	Ступенчатое переключение с помощью
ECA 100 ipro	0084.0200			X			1 или 2 1 и 2	Без ступенчатого переключения; ступень 1 или 2 выбирается назначением клемм Перекидной выключатель (предоставляется заказчиком)
ECA 100 ipro VZC	0084.0201			X	0/50/90/120	0/8/17/25	1 и 2	4 рабочих программы
ECA 100 ipro F	0084.0202		Свет		0/50/90/120	0/8/17/25	1 и 2	4 рабочих программы
ECA 100 ipro H	0084.0203		Влажность	X	0/50/90/120	8/17/25**	1 и 2	Динамика влажности / 4 рабочих программы ***
ECA 100 ipro B	0084.0204		Движение			0/8/17/25	1 и 2	4 рабочих программы
ECA 100 ipro RC	0084.0210						1 и 2	Радиовыключатель, вентиляционный контроллер
ECA 100 ipro RCH	0084.0211		Влажность				1 и 2	Динамика влажности / радиовыключатель, вентиляционный контроллер
ECA 100 ipro K	0084.0205	X		X			1 или 2 1 и 2	Без ступенчатого переключения; ступень 1 или 2 выбирается назначением клемм Перекидной выключатель (предоставляется заказчиком)
ECA 100 ipro KVZC	0084.0206	X		X	0/50/90/120	0/8/17/25	1 и 2	4 рабочих программы
ECA 100 ipro KF	0084.0207	X	Свет		0/50/90/120	0/8/17/25	1 и 2	4 рабочих программы
ECA 100 ipro KH	0084.0208	X	Влажность	X	0/50/90/120*	8/17/25**	1 и 2	Динамика влажности / 4 рабочих программы***
ECA 100 ipro KB	0084.0209	X	Движение			0/8/17/25	1 и 2	4 рабочих программы

* Функция замедления включения доступна при использовании опционального переключателя (например, выключателя освещения)

** Функция времени выбега 0 мин. доступна при использовании опционального переключателя (например, выключателя освещения)

*** 4 рабочих программы доступны при использовании опционального переключателя (например, выключателя освещения)

Таблица для выбора принадлежностей

	ECA 100 ipro ECA 100 ipro K	ECA 100 ipro VZC ECA 100 ipro KVZC	ECA 100 ipro F ECA 100 ipro KF	ECA 100 ipro H ECA 100 ipro KH	ECA 100 ipro B ECA 100 ipro KB	ECA 100 ipro RC ECA 100 ipro RCH	см.
Монтажная пластина	ZM 11	ZM 11	ZM 11	ZM 11	ZM 11	ZM 11	стр. 45
Распорная рамка	ECA-DR	ECA-DR	ECA-DR	ECA-DR	ECA-DR	ECA-DR	стр. 45
Вентиляционный контроллер	–	–	–	–	–	RLS RC	стр. 444
Радиовыключатель	–	–	–	–	–	DS RC	стр. 466
Заслонка	AP 100 AP 100 B	AP 100 AP 100 B	AP 100 AP 100 B	AP 100 AP 100 B	AP 100 AP 100 B	AP 100 AP 100 B	стр. 43
Наружная решётка	SG 100 SG 100 B	SG 100 SG 100 B	SG 100 SG 100 B	SG 100 SG 100 B	SG 100 SG 100 B	SG 100 SG 100 B	стр. 43
Алюминиевая гибкая труба	AFR 100	AFR 100	AFR 100	AFR 100	AFR 100	AFR 100	стр. 412
Ввод через крышу	DF 125..*	DF 125..*	DF 125..*	DF 125..*	DF 125..*	DF 125..*	стр. 396
Крышная черепица	DP 125..*	DP 125..*	DP 125..*	DP 125..*	DP 125..*	DP 125..*	стр. 396
Крепежная скоба	BS 125*	BS 125*	BS 125*	BS 125*	BS 125*	BS 125*	стр. 396
Решетка защиты от дождя	RG 125*	RG 125*	RG 125*	RG 125*	RG 125*	RG 125*	стр. 396
Стенная втулка	WH 100	WH 100	WH 100	WH 100	WH 100	WH 100	стр. 45
Дверная вентиляционная решётка	MLK 30 белая MLK 45 белая	MLK 30 белая MLK 45 белая	MLK 30 белая MLK 45 белая	MLK 30 белая MLK 45 белая	MLK 30 белая MLK 45 белая	MLK 30 белая MLK 45 белая	стр. 46
Приточный элемент для наружного воздуха	ALD 10 ALD 10 T ALD 125 ALD 125 VA ALD 160 ALD 160 VA ZE 45 F белая	ALD 10 ALD 10 T ALD 125 ALD 125 VA ALD 160 ALD 160 VA ZE 45 F белая	ALD 10 ALD 10 T ALD 125 ALD 125 VA ALD 160 ALD 160 VA ZE 45 F белая	ALD 10 ALD 10 T ALD 125 ALD 125 VA ALD 160 ALD 160 VA ZE 45 F белая	ALD 10 ALD 10 T ALD 125 ALD 125 VA ALD 160 ALD 160 VA ZE 45 F белая	ALD 10 ALD 10 T ALD 125 ALD 125 VA ALD 160 ALD 160 VA ZE 45 F белая	стр. 399
Регулятор скорости вращения	ST 1 STU 1	–	–	–	–	–	стр. 47
Регулятор скорости вращения, распределительный щит	STS 2,5	–	–	–	–	–	стр. 430
Таймер с замедлением	VZ 6 VZ 12 VZ 24 C	–	–	–	–	–	стр. 434
Интервальный выключатель	VZI 10	–	–	–	–	–	стр. 434
Реле выбега	NRS 10	–	–	–	–	–	стр. 434
Таймер	ZA 4	–	–	–	–	–	стр. 435
Гигростат	HY 5 HY 5.1 HY 10 AP HY 10 UP	–	–	–	–	–	стр. 440 стр. 441
Радиовыключатель	XS 1	XS 1	XS 1	XS 1	XS 1	–	стр. 445
Радиоприемник	XE 1	XE 1	XE 1	XE 1	XE 1	–	стр. 445

*Редуктор обеспечивается заказчиком